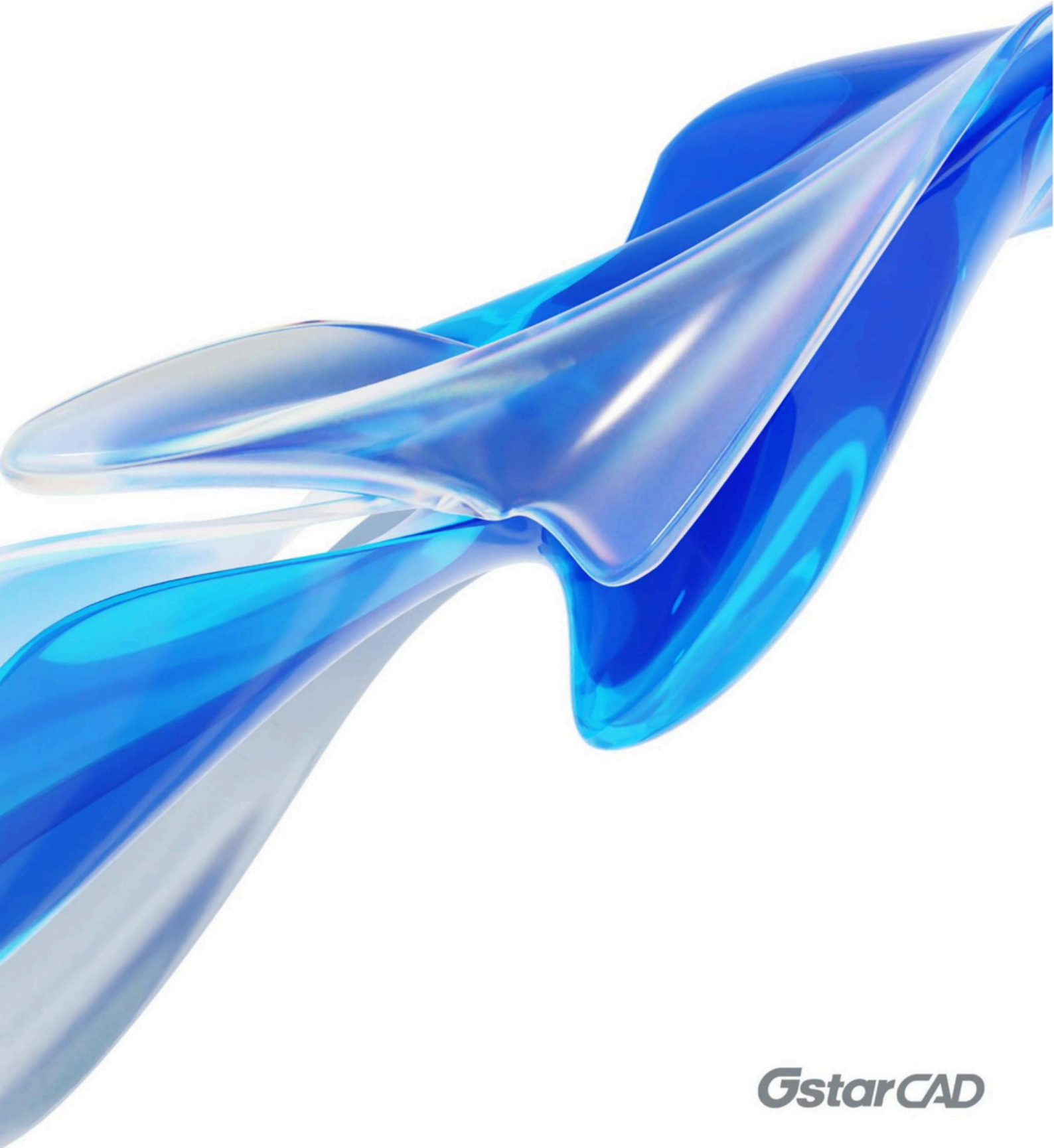




# **Overview**

---

**GstarCAD 2025**





## Visão geral do GstarCAD 2025 Beta

Elevando o Desempenho, Capacitando o Design

O GstarCAD 2025 eleva o desempenho a um novo nível com Aceleração de Hardware e outras melhorias, aprimorando significativamente a experiência de design. Novos recursos empolgantes incluem Restrições Paramétricas, Edição de Dados BIM e Anotação por Voz, entre outros, que enriquecem ainda mais a funcionalidade. Além disso, a compatibilidade foi expandida com a adição de suporte a Python, permitindo personalização e automação mais robustas. Sem mais delongas, vamos explorar essas atualizações empolgantes!

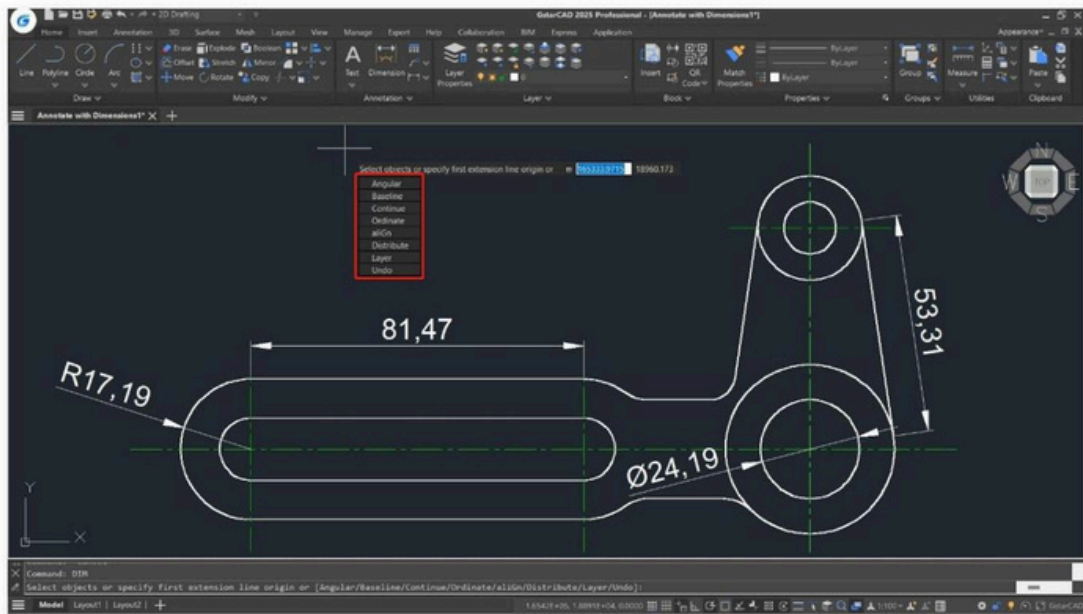
### Desempenho *de melhoria*

O GstarCAD 2025 introduz um mecanismo de salvamento incremental, aumentando a velocidade do comando SAVEAS em mais de 30% e do QSAVE em mais de três vezes. A leitura de arquivos, exibição e inicialização do software foram otimizadas, melhorando a velocidade média de abertura de desenhos em mais de 25%. O desempenho dos comandos TRIM e EXTEND em desenhos complexos melhorou em cerca de 69%, e a precisão de exibição do HATCH também foi aprimorada, eliminando linhas excessivas em gradientes e hachuras transparentes, garantindo um fluxo de trabalho mais eficiente.



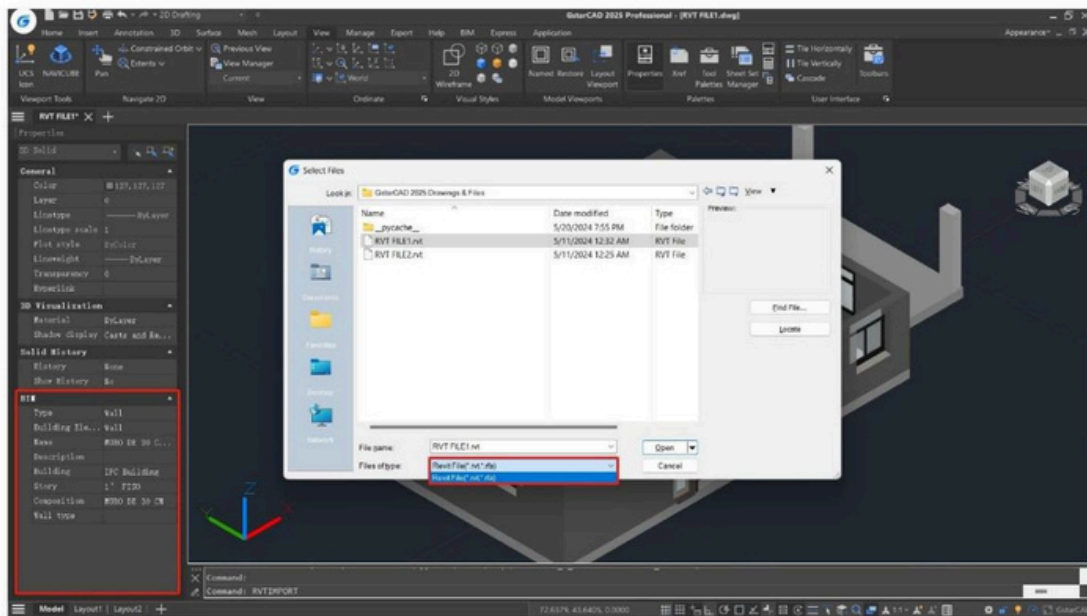
### *Melhoria* DIM

Para criar vários tipos de dimensões, você não precisa mais alternar entre diferentes comandos. Basta executar o comando DIM, passar o cursor do mouse sobre os objetos para ver uma pré-visualização da dimensão, clicar para confirmar e posicionar a dimensão. Isso simplifica o processo de anotação e aumenta a eficiência.



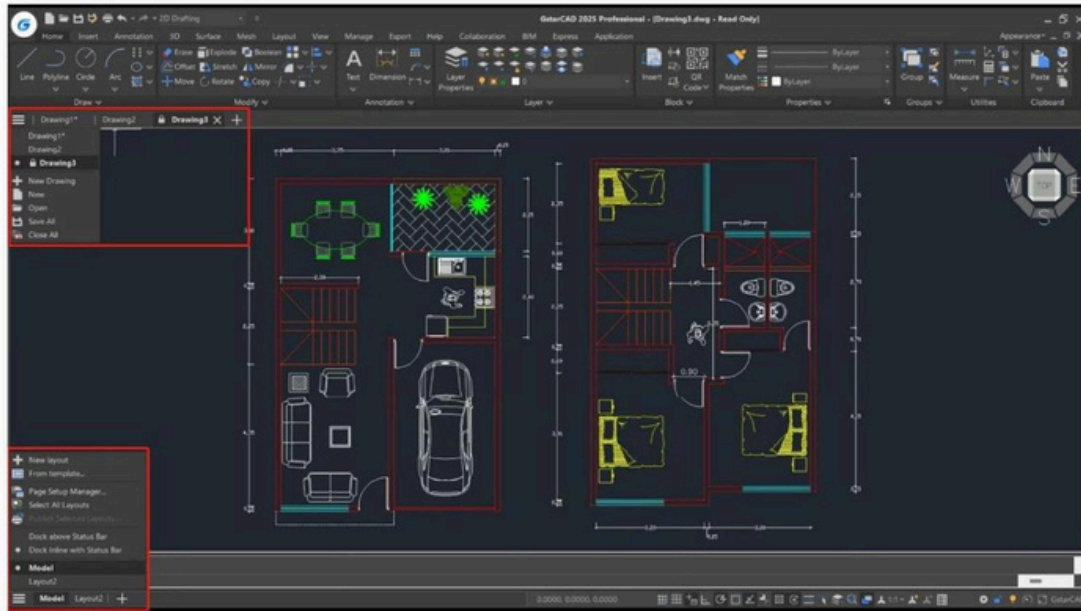
## Melhoria Importação e Exportação de Modelo 3D

Com base na importação IFC, agora você pode exportar arquivos IFC e importar arquivos RVT com dados BIM completos, emódulo STEP/IGES será incluído no instalador GstarCAD, você não precisa instalá-lo separadamente.



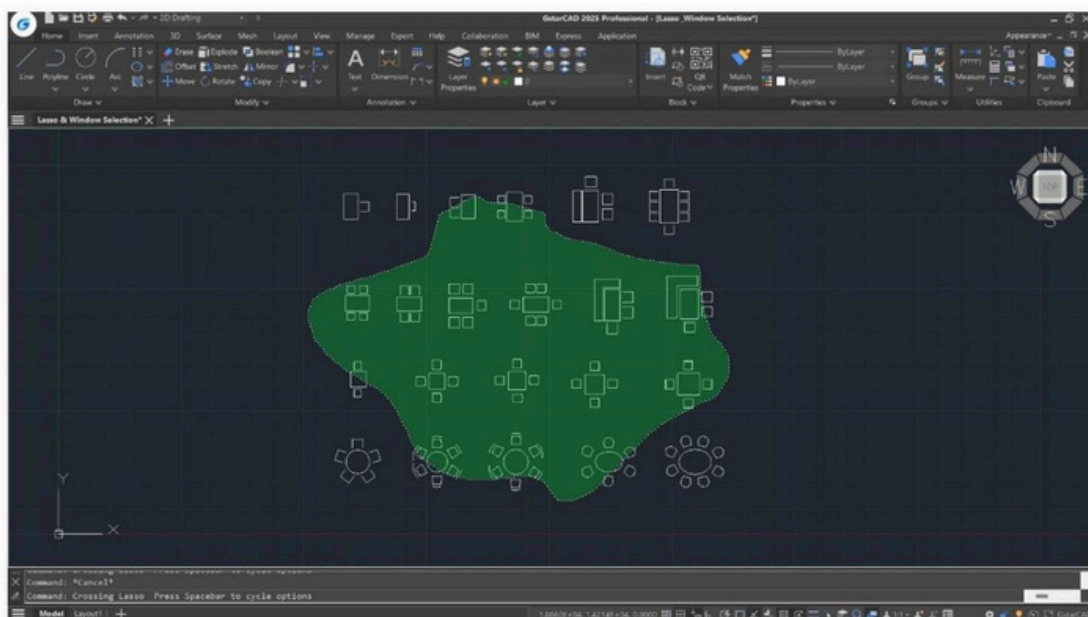
## Barra de guias de arquivo e layout *de melhoria*

A barra de guias de arquivo e barra de guias de layout no GstarCAD 2025 foram atualizadas com novas aparências. Adicionando "Novo" e botões "Lista", agora você pode criar, abrir e alternar desenhos/layouts diretamente da barra de guias, tornando as operações mais convenientes e eficientes. Além disso, indicadores para arquivos "Somente leitura" ou "Modificados" também foram adicionados para fornecer uma visibilidade de status mais clara.



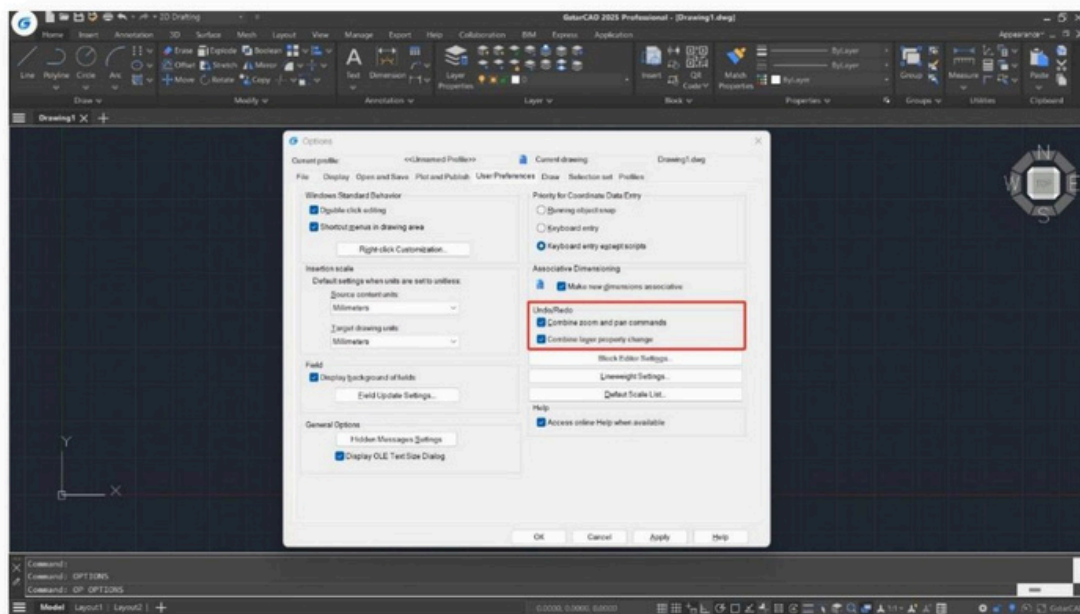
## Seleção de laço *de melhoria*

A seleção de laço permite criar uma janela de formato irregular ou um conjunto de seleção cruzada, o que é benéfico ao selecionar objetos em desenhos complexos. A seleção de janelas também foi otimizada com a adição das opções Fence, Window Polygon e Crossing Polygon.



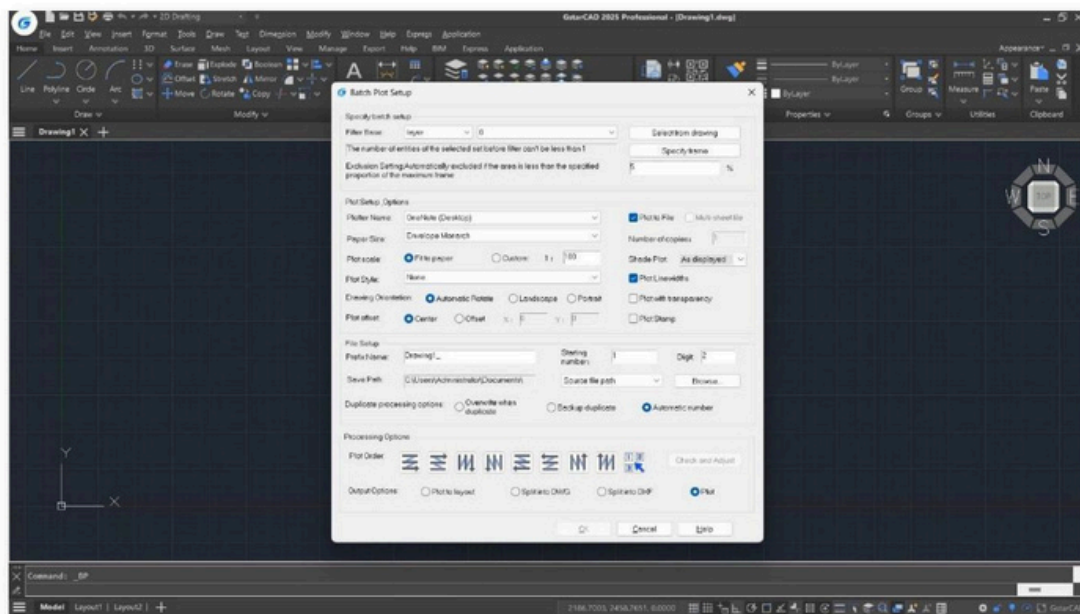
## Desfazer *melhoria*

No GstarCAD 2025, zoom contínuo, panorâmica e operações relacionadas acamadas podem ser desfeitas em uma única etapa, agilizando o fluxo de trabalho e reduzindo ações repetitivas.



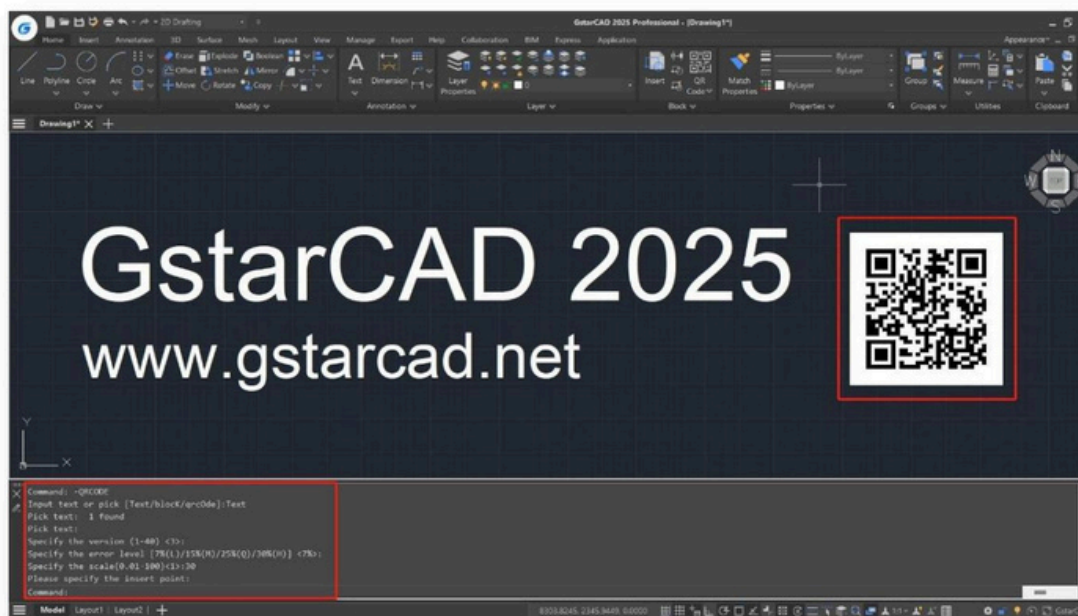
## Gráfico de lote de *melhoria*

O recurso Batch Plot no GstarCAD 2025 recebeu melhorias abrangentes com base no feedback dos usuários para suportar uma gama mais ampla de cenários. Há 11 atualizações principais, cobrindo Especificação de Configuração de Lote, Opções de Configuração de Plotagem, Opções de Configuração de Arquivo e Processamento, garantindo uma experiência de plotagem mais eficiente e flexível.



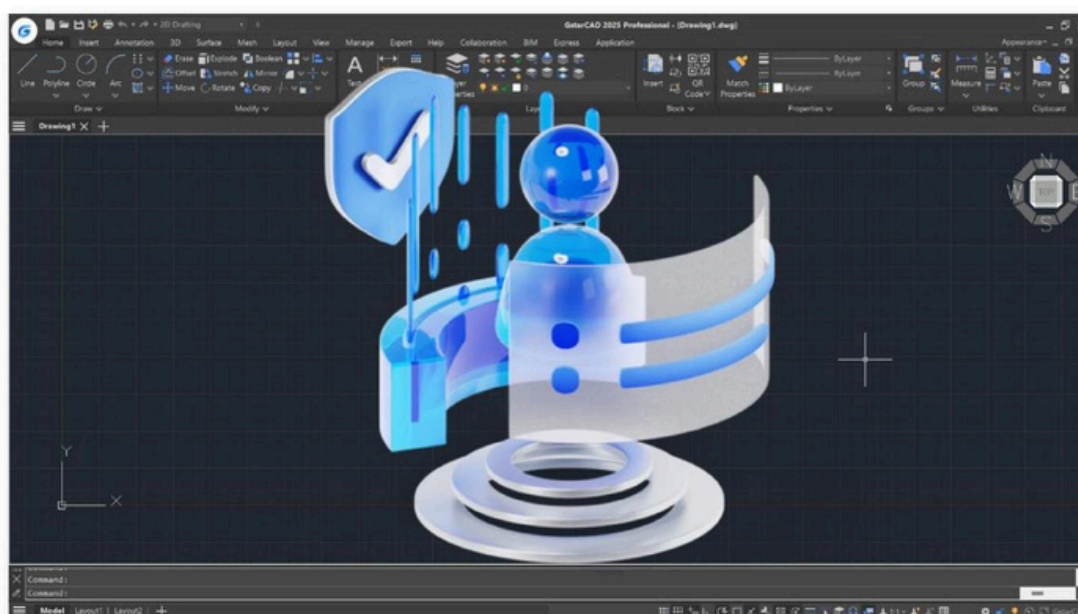
## Código QR *de melhoria*

O comando QRCODE agora suporta modo de linha de comando -QRCODE, facilitando a criação de códigos QR via scripts ou programas.



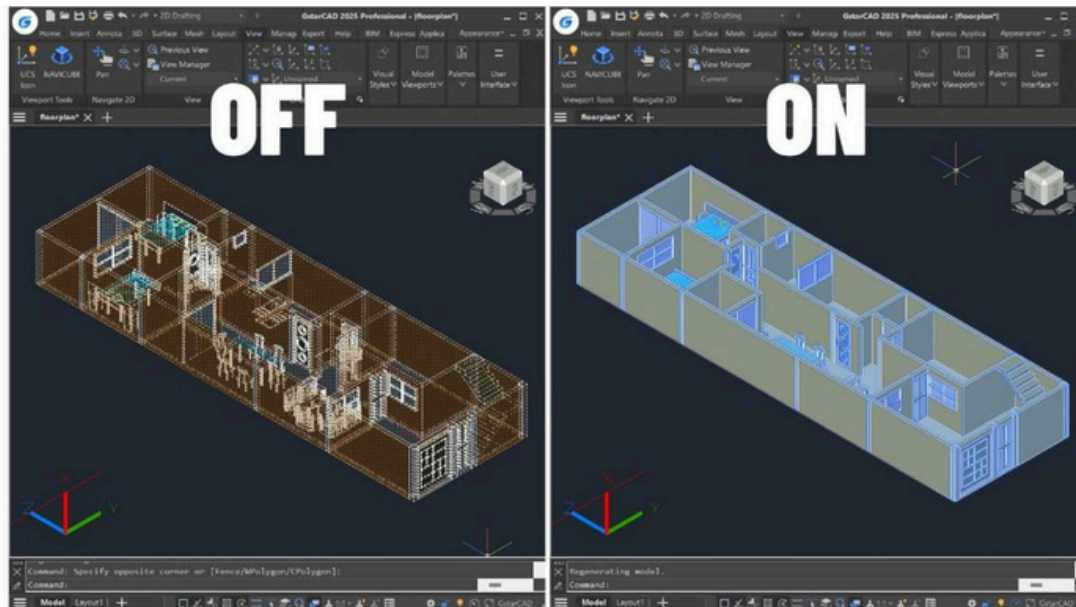
## Gerente de Licença *de Melhoria*

O GstarCAD 2025 introduz atualizações importantes para aprimorar o gerenciamento e a segurança das licenças, como notificações de assinatura antes da expiração, exibição em tempo real do número de usuários online para o Gerenciador de Licenças de Rede do GstarCAD, e a atualização do dongle USB standalone de Living Dongle para Moway Dongle.



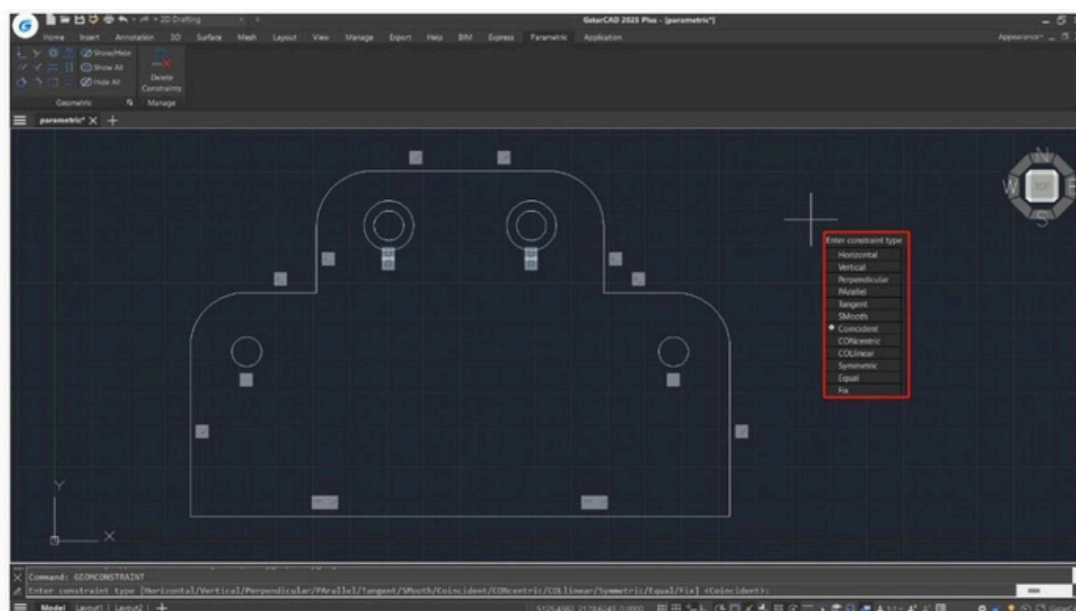
## Nova aceleração de hardware

O GstarCAD 2025 agora inclui Aceleração de Hardware, que utiliza as capacidades poderosas de processamento gráfico da GPU para ajudar o CPU a lidar com tarefas de forma mais eficiente. Esta atualização melhora significativamente a qualidade da exibição gráfica e acelera seu trabalho, aprimorando o desempenho geral do software.



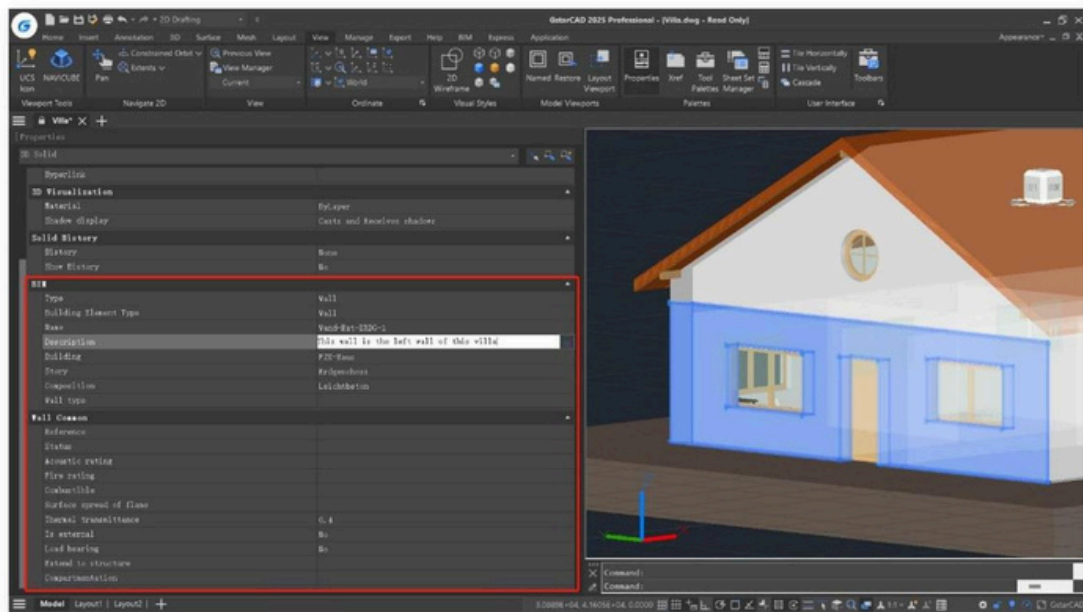
## Novas restrições paramétricas

O GstarCAD 2025 introduz Restrições Paramétricas, focando exclusivamente em restrições geométricas este ano. Restrições geométricas gerenciam como os objetos se relacionam entre si, permitindo ajustes automáticos em outros objetos quando mudanças são feitas. Elas também restringem alterações nos valores de distância e ângulo, garantindo precisão no design.



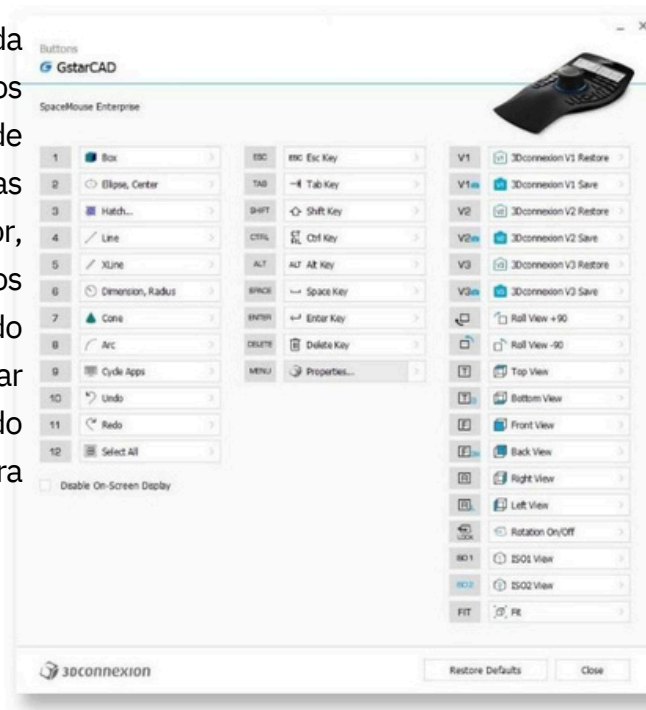
## Nova edição de dados BIM

Os dados BIM agora podem ser editados diretamente no GstarCAD 2025, proporcionando maior eficiência no seu fluxo de trabalho de design!



## Nova adaptação de dispositivo de mouse 3D

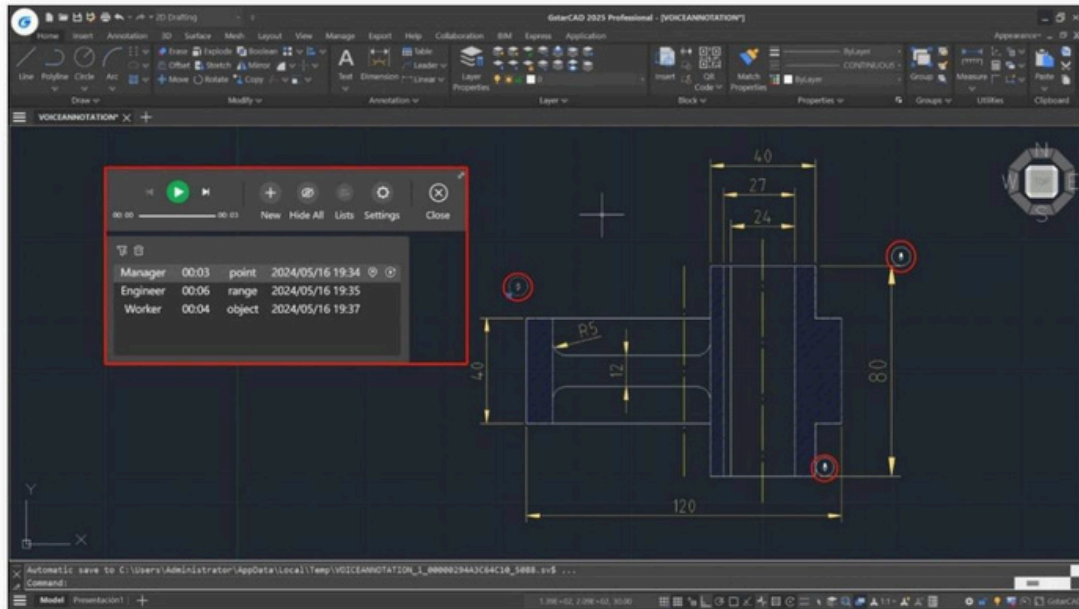
O SpaceMouse e CadMouse da 3Dconnexion agora são suportados no GstarCAD 2025. Você pode manipular vistas 2D e perspectivas 3D usando o joystick do controlador, alternar vistas e executar comandos usando as teclas de atalho do mouse, e também pode personalizar as configurações dos botões do mouse no software do driver para esses dispositivos.





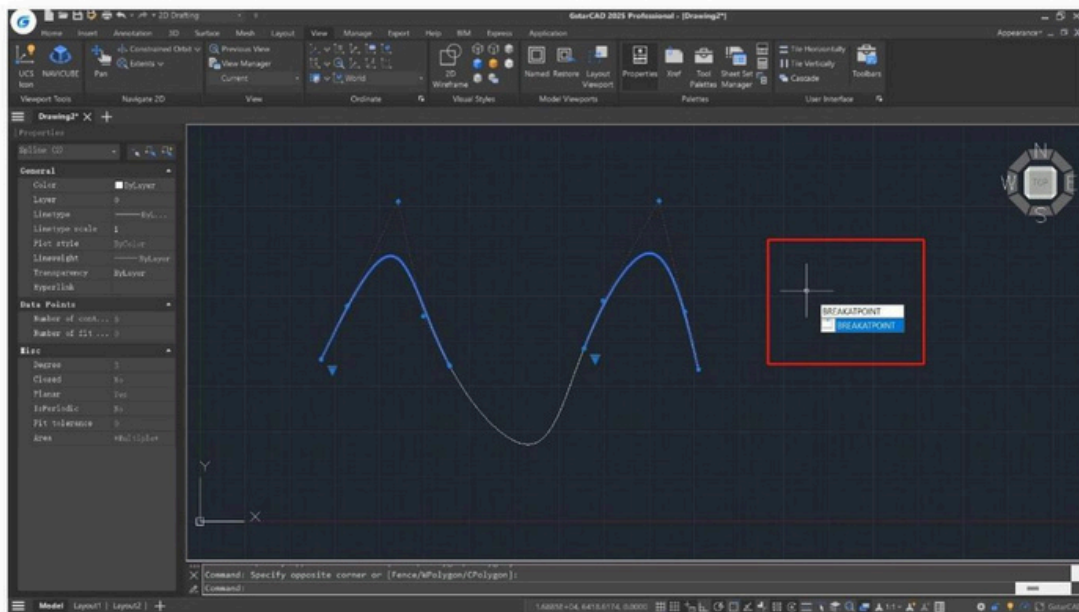
## Nova anotação de voz

Você agora pode adicionar anotações de voz aos desenhos no GstarCAD 2025, aumentando a clareza. Através do painel Voice Manager, você pode criar, gravar, reproduzir e gerenciar anotações de voz facilmente.



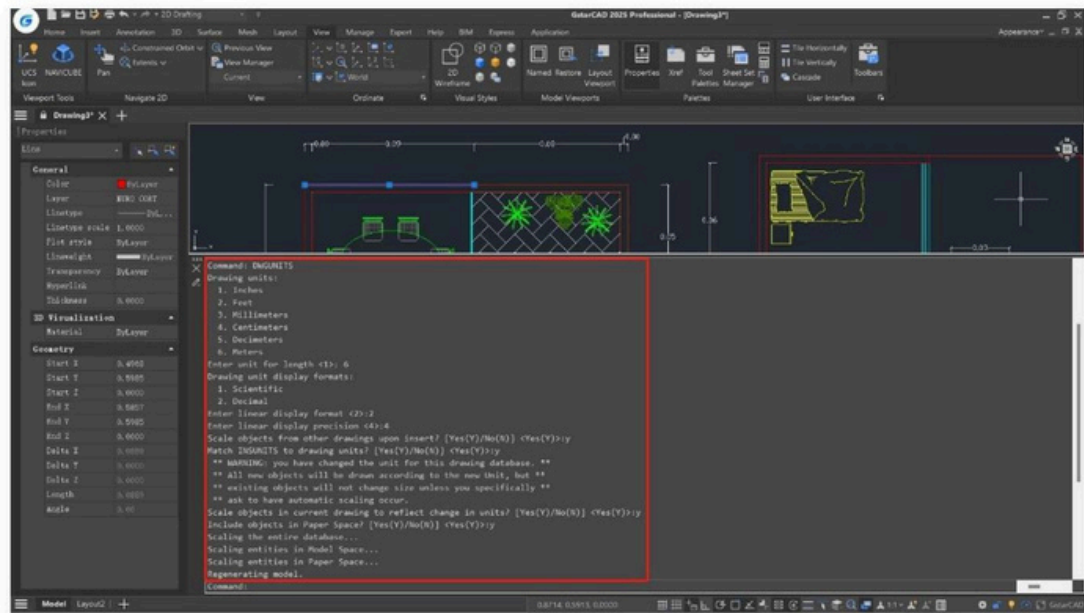
## Nova pausa no Point

O comando BREAKATPOINT permite quebrar o objeto selecionado em dois objetos em um ponto especificado, sem a necessidade de especificar um segundo ponto e criar uma lacuna como o comando BREAK faz.



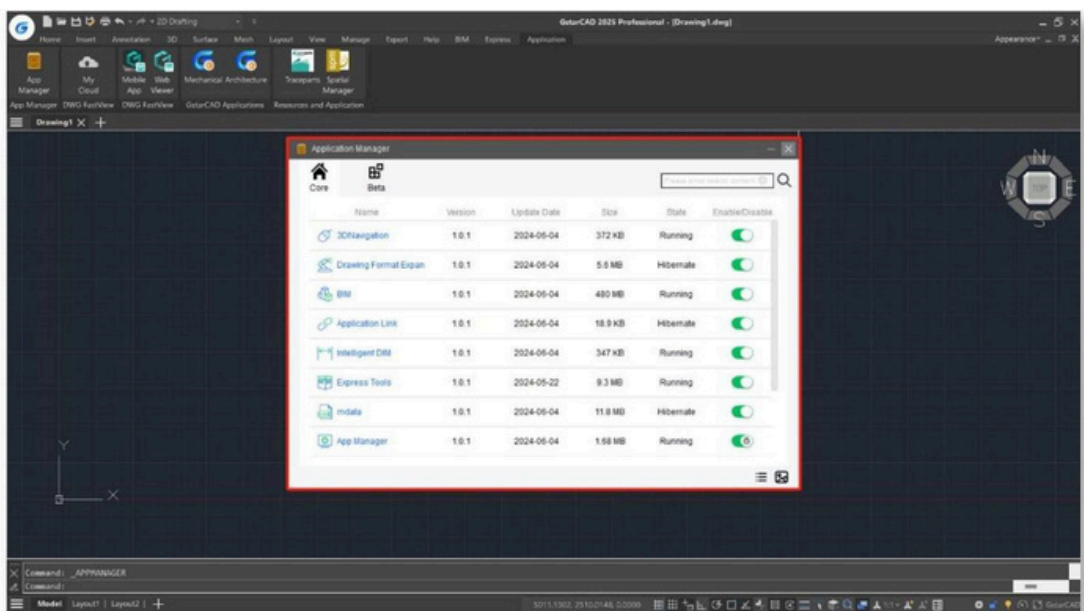
## Novos DWGUNITS

Diferentes projetos ou cenários de aplicação podem exigir diferentes unidades. Por exemplo, o design arquitetônico pode usar metros, enquanto o design mecânico pode usar polegadas. No GstarCAD 2025, o comando DWGUNITS recém-adicionado permite que você altere as unidades dos desenhos para atender aos requisitos de tamanho padrão e anotação do desenho e evitar erros devido ao uso de unidades diferentes.



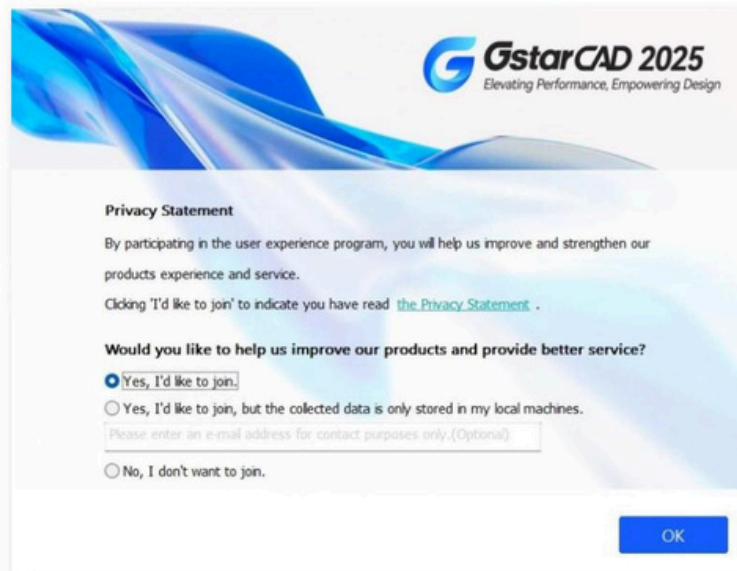
## Novo gerenciador de aplicativos

Diferentes projetos ou cenários de aplicação podem exigir diferentes unidades. Por exemplo, o design arquitetônico pode usar metros, enquanto o design mecânico pode usar polegadas. No GstarCAD 2025, o comando DWGUNITS recém-adicionado permite que você altere as unidades dos desenhos para atender aos requisitos de tamanho padrão e anotação do desenho e evitar erros devido ao uso de unidades diferentes.



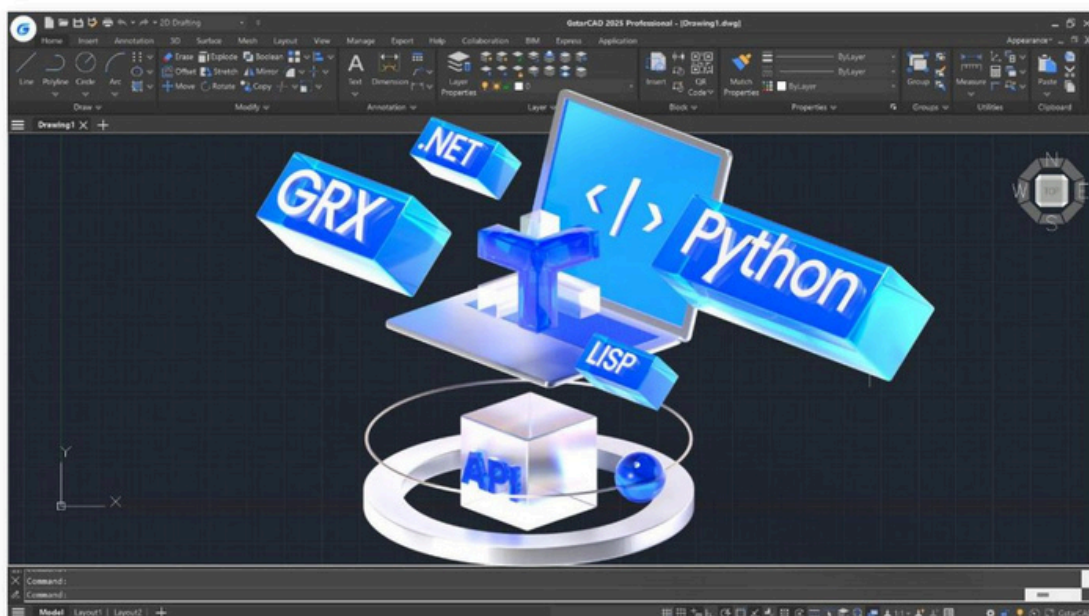
## *Novo* programa de experiência do usuário

Após a instalação, você pode optar por participar do Programa de Experiência do Usuário. Coletando seus dados de log legalmente, o GstarCAD 2025 pode identificar rapidamente problemas de desempenho e erros do sistema, realizando otimizações e proporcionando uma melhor experiência ao usuário. Você também pode escolher transmitir dados pela internet ou armazená-los localmente.



## API *inovadora*

Após a instalação, você pode optar por participar do Programa de Experiência do Usuário. Coletando seus dados de log legalmente, o GstarCAD 2025 pode identificar rapidamente problemas de desempenho e erros do sistema, realizando otimizações e proporcionando uma melhor experiência ao usuário. Você também pode escolher transmitir dados pela internet ou armazená-los localmente.





**GstarCAD 2025**



■ <https://www.gstarcad.net/>